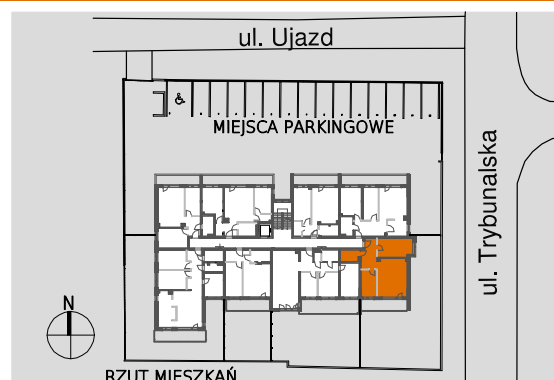


**ach**  
projektowanie  
architektoniczne

ŚCIANKI DZIAŁOWE  
DEMONTOWALNE  
ŚCIANY KONSTRUKCYJNE

## ŁÓDŹ UL. TRYBUNALSKA 7



RZUT MIESZKANIA

|                                   |                     |
|-----------------------------------|---------------------|
| NUMER MIESZKANIA                  | M.13                |
| PIĘTRO                            | 2                   |
| POKOJE                            | 3                   |
| POW. UŻYTKOWA                     | 59,17m <sup>2</sup> |
| W TYM POW. ŚCIANEK DEMONTOWALNYCH | 0,92m <sup>2</sup>  |
| BALKON                            | 9,70m <sup>2</sup>  |
| OGRÓDEK                           | -                   |



- Urządzenie kuchenne i sanitarne, umeblowanie oraz drzwi wewnętrzne wraz z ościeżnicami nie stanowią wyposażenia lokalu mieszkalnego
- Rozmieszczenie mebli i urządzeń przedstawiono jako przykładową aranżację lokalu do wykonania przez Kupującego we własnym zakresie i na własny koszt. ■ Powierzchnie pomieszczeń obliczone zgodnie z normą PN-70/B-02365.
- Wymiary podano w świetle murów, niepomniejszone o grubość tynku.