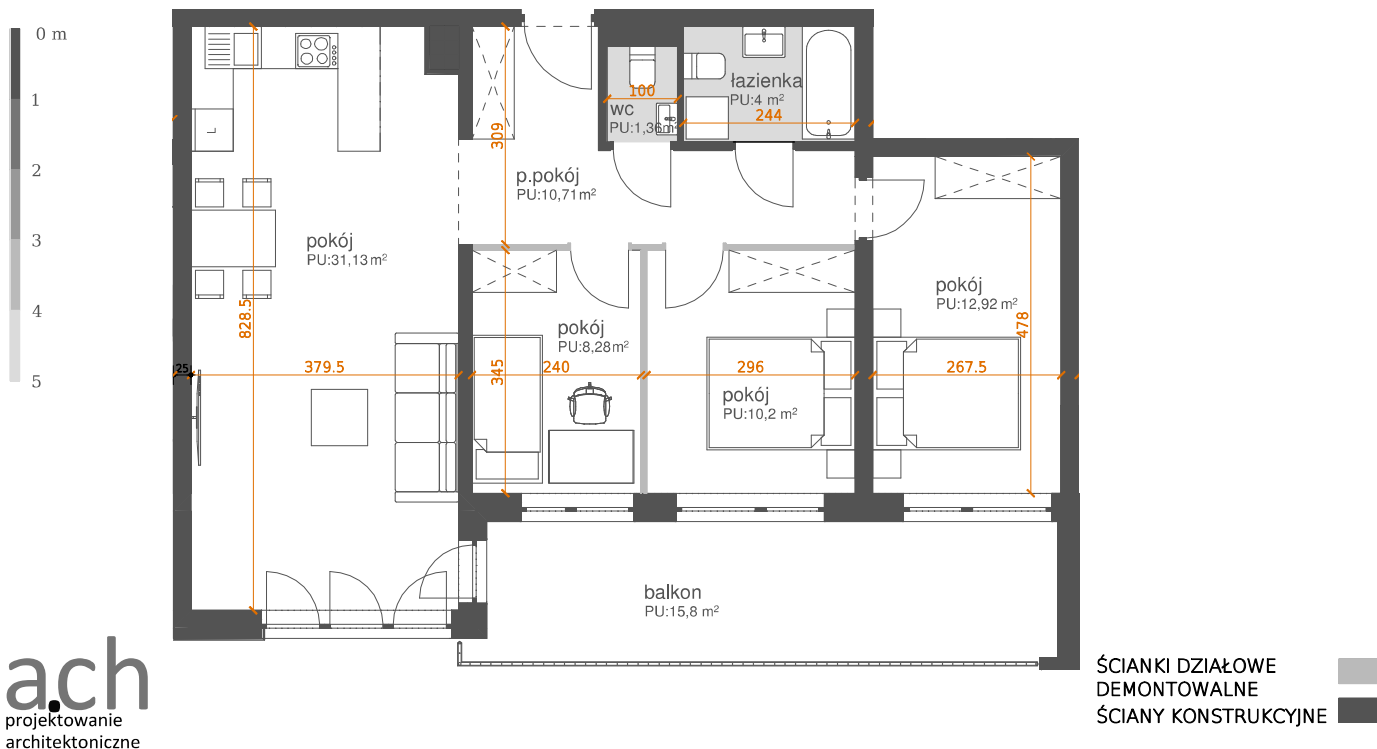


M14



a.ch
projektowanie
architektoniczne

ŁÓDŹ UL. TRYBUNALSKA 7



| | |
|-----------------------------------|----------------------|
| NUMER MIESZKANIA | M.14 |
| PIĘTRO | 2 |
| POKOJE | 4 |
| POW. UŻYTKOWA | 79,42 m ² |
| W TYM POW. ŚCIANEK DEMONTOWALNYCH | 0,82 m ² |
| BALKON | 15,80 m ² |
| OGRÓDEK | - |

- Urządzenie kuchenne i sanitarne, umeblowanie oraz drzwi wewnętrzne wraz z ościeżnicami nie stanowią wyposażenia lokalu mieszkalnego
- Rozmieszczenie mebli i urządzeń przedstawiono jako przykładową aranżację lokalu do wykonania przez Kupującego w własnym zakresie i na własny koszt. ■ Powierzchnie pomieszczeń obliczono zgodnie z normą PN-70/B-02365.
- Wymiary podano w świetle murów, niepomniejszone o grubość tynku.