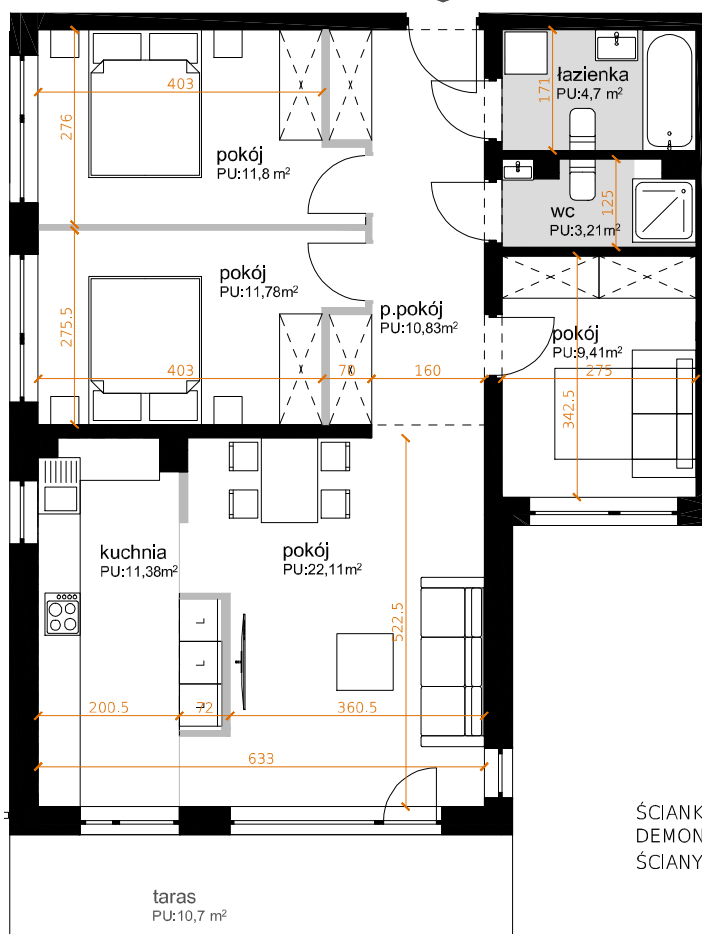
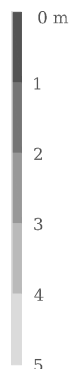


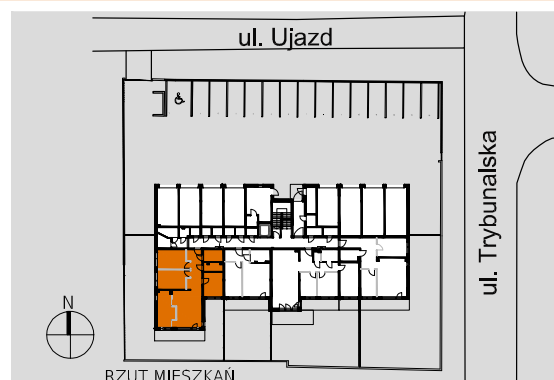
M4



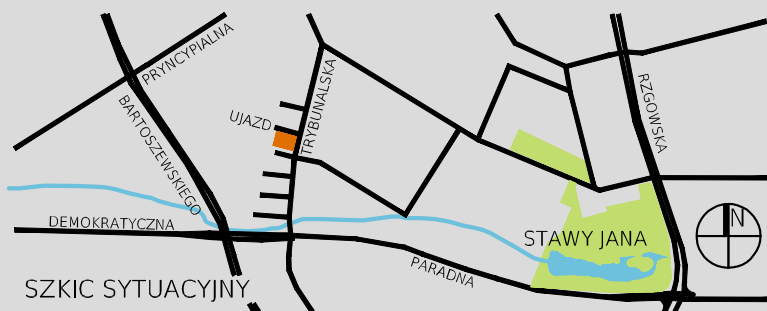
ŚCIANKI DZIAŁOWE
DEMONTOWALNE
ŚCIANY KONSTRUKCYJNE

a.ch
projektowanie
architektoniczne

ŁÓDŹ UL. TRYBUNALSKA 7



NUMER MIESZKANIA	M.4
PIĘTRO	0
POKOJE	4
POW. UŻYTKOWA	86,62m ²
W TYM POW. ŚCIANEK DEMONTOWALNYCH	1,40m ²
BALKON	-
OGRÓDEK	119,50m ²



- Urządzenie kuchenne i sanitarne, umeblowanie oraz drzwi wewnętrzne wraz z ościeżnicami nie stanowią wyposażenia lokalu mieszkalnego
- Rozmieszczenie mebli i urządzeń przedstawiono jako przykładową aranżację lokalu do wykonania przez Kupującego w własnym zakresie i na własny koszt.
- Powierzchnie pomieszczeń obliczono zgodnie z normą PN-70/B-02365.
- Wymiary podano w świetle murów, niepomniejszone o grubość tynku.