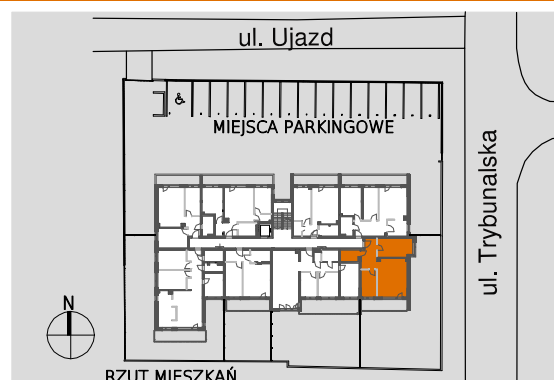


a.ch
projektowanie
architektoniczne

ŚCIANKI DZIAŁOWE
DEMONTOWALNE
ŚCIANY KONSTRUKCYJNE

ŁÓDŹ UL. TRYBUNALSKA 7



NUMER MIESZKANIA	M.5
PIĘTRO	1
POKOJE	3
POW. UŻYTKOWA	58,97m ²
W TYM POW. ŚCIANEK DEMONTOWALNYCH	0,92m ²
BALKON	9,70m ²
OGRÓDEK	-



- Urządzenie kuchenne i sanitarne, umeblowanie oraz drzwi wewnętrzne wraz z ościeżnicami nie stanowią wyposażenia lokalu mieszkalnego
- Rozmieszczenie mebli i urządzeń przedstawiono jako przykładową aranżację lokalu do wykonania przez Kupującego we własnym zakresie i na własny koszt.
- Powierzchnie pomieszczeń obliczono zgodnie z normą PN-70/B-02365.
- Wymiary podano w świetle murów, niepomniejszone o grubość tynku.