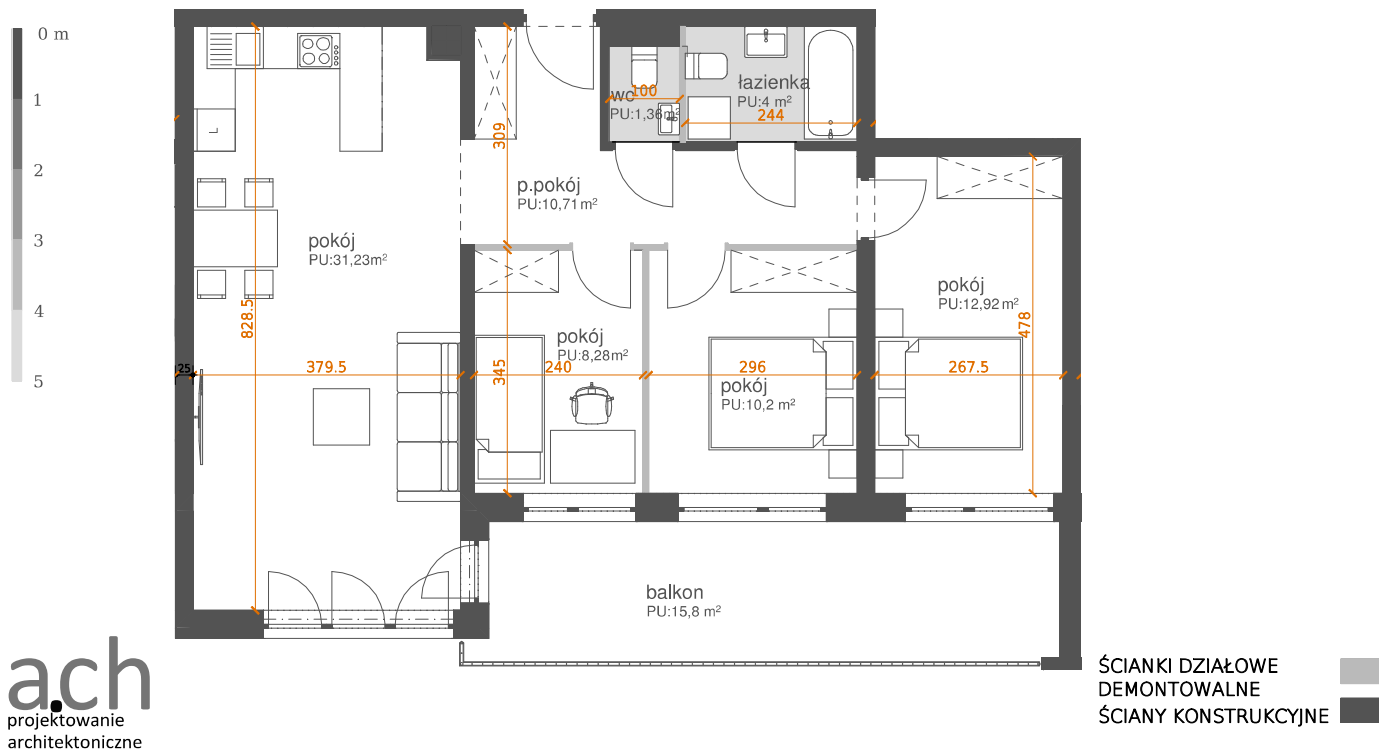


M6



**a.ch**  
projektowanie  
architektoniczne

## ŁÓDŹ UL. TRYBUNALSKA 7



NUMER MIESZKANIA	M.6
PIĘTRO	1
POKOJE	4
POW. UŻYTKOWA	79,52 m <sup>2</sup>
W TYM POW. ŚCIANEK DEMONTOWALNYCH	0,82 m <sup>2</sup>
BALKON	15,80 m <sup>2</sup>
OGRÓDEK	-

- Urządzenie kuchenne i sanitarne, umeblowanie oraz drzwi wewnętrzne wraz z ościeżnicami nie stanowią wyposażenia lokalu mieszkalnego
- Rozmieszczenie mebli i urządzeń przedstawiono jako przykładową aranżację lokalu do wykonania przez Kupującego w własnym zakresie i na własny koszt.
- Powierzchnie pomieszczeń obliczono zgodnie z normą PN-70/B-02365.
- Wymiary podano w świetle murów, niepomniejszone o grubość tynku.