



ŚCIANKI DZIAŁOWE
DEMONTOWALNE 
ŚCIANY
KONSTRUKCYJNE 

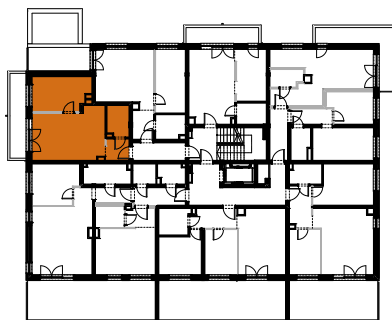
Wymiary na rzucie mają charakter poglądowy. Wykazane powierzchnie obliczone są wg normy PN-ISO 9836:1997. Urządzenie kuchenne i sanitarne, umeblowanie oraz drzwi wewnętrzne wraz z ościeżnicami nie stanowią wyposażenia lokalu mieszkalnego. Rozmieszczenie mebli i urządzeń przedstawiono jako przykładową aranżację lokalu.

a.ch
projektowanie
architektoniczne

LOKALIZACJA INWESTYCJI



LOKALIZACJA MIESZKANIA



ETAP	1
NUMER LOKALU:	M 1.1.1
PIĘTRO:	1
POKOJE:	2
POW. UŻYTKOWA:	43,84m ²
POW. POD ŚCIANKAMI:	0,66 m ²
BALKON:	8,89 m ²