

1.1.3



ŚCIANKI DZIAŁOWE
DEMONTOWALNE
ŚCIANY
KONSTRUKCYJNE

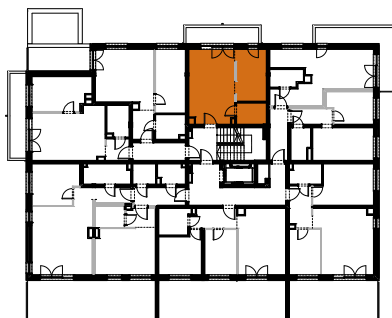
Wymiary na rzucie mają charakter poglądowy. Wykazane powierzchnie obliczone są wg normy PN-ISO 9836:1997. Urządzenie kuchenne i sanitarne, umeblowanie oraz drzwi wewnętrzne wraz z ościeżnicami nie stanowią wyposażenia lokalu mieszkalnego. Rozmieszczenie mebli i urządzeń przedstawiono jako przykładową aranżację lokalu.

a.ch
projektowanie
architektoniczne

LOKALIZACJA INWESTYCJI



LOKALIZACJA MIESZKANIA



ETAP	1
NUMER LOKALU:	M 1.1.3
PIĘTRO:	1
POKOJE:	1
POW.UŻYTKOWA:	36,36 m ²
POW. POD ŚCIANKAMI:	0,33 m ²
BALKON:	7,64 m ²