

1.2.1



ŚCIANKI DZIAŁOWE  
DEMONTOWALNE  
ŚCIANY  
KONSTRUKCYJNE

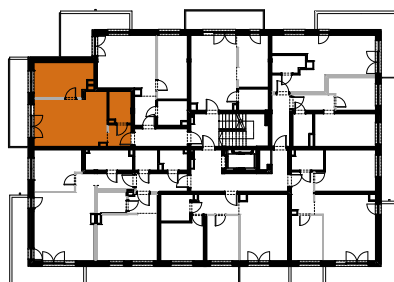
Wymiary na rzucie mają charakter poglądowy. Wykazane powierzchnie obliczone są wg normy PN-ISO 9836:1997. Urządzenie kuchenne i sanitarne, umeblowanie oraz drzwi wewnętrzne wraz z ościeżnicami nie stanowią wyposażenia lokalu mieszkalnego. Rozmieszczenie mebli i urządzeń przedstawiono jako przykładową aranżację lokalu.

**a.ch**  
projektowanie  
architektoniczne

LOKALIZACJA INWESTYCJI



LOKALIZACJA MIESZKANIA



ETAP	1
NUMER LOKALU:	M 1.2.1
PIĘTRO:	2
POKOJE:	2
POW. UŻYTKOWA:	43,84 m <sup>2</sup>
POW. POD ŚCIANKAMI:	0,66 m <sup>2</sup>
BALKON:	10,47 m <sup>2</sup>