

ŚCIANKI DZIAŁOWE
DEMONTOWALNE

ŚCIANY
KONSTRUKCYJNE

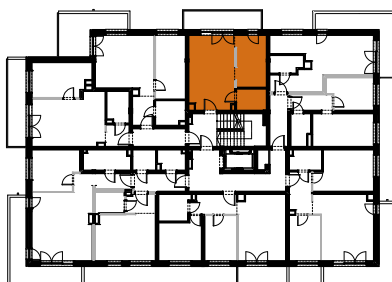
Wymiary na rzucie mają charakter poglądowy. Wykazane powierzchnie obliczone są wg normy PN-ISO 9836:1997. Urządzenie kuchenne i sanitarne, umeblowanie oraz drzwi wewnętrzne wraz z ościeżnicami nie stanowią wyposażenia lokalu mieszkalnego. Rozmieszczenie mebli i urządzeń przedstawiono jako przykładową aranżację lokalu.

a.ch
projektowanie
architektoniczne

LOKALIZACJA INWESTYCJI



LOKALIZACJA MIESZKANIA



| | |
|---------------------|----------------------|
| ETAP | 1 |
| NUMER LOKALU: | M 1.5.3 |
| PIĘTRO: | 5 |
| POKOJE: | 1 |
| POW. UŻYTKOWA: | 36,36 m ² |
| POW. POD ŚCIANKAMI: | 0,33 m ² |
| BALKON: | 9,32 m ² |