

ŚCIANKI DZIAŁOWE  
DEMONTOWALNE

ŚCIANY  
KONSTRUKCYJNE

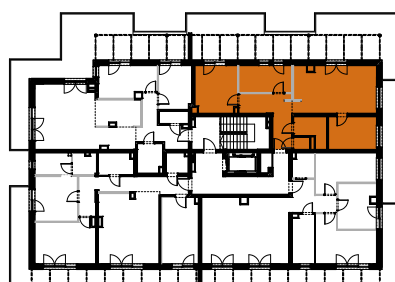
Wymiary na rzucie mają charakter poglądowy. Wykazane powierzchnie obliczone są wg normy PN-ISO 9836:1997. Urządzenie kuchenne i sanitarne, umeblowanie oraz drzwi wewnętrzne wraz z ościeżnicami nie stanowią wyposażenia lokalu mieszkalnego. Rozmieszczenie mebli i urządzeń przedstawiono jako przykładową aranżację lokalu.

**a.ch**  
projektowanie  
architektoniczne

LOKALIZACJA INWESTYCJI



LOKALIZACJA MIESZKANIA



ETAP	1
NUMER LOKALU:	M 1.6.2
PIĘTRO:	6
POKOJE:	4
POW. UŻYTKOWA:	76,01 m <sup>2</sup>
POW. POD ŚCIANKAMI:	1,41 m <sup>2</sup>
TARAS:	58,49 m <sup>2</sup>