

mieszkanie 1.6.3 95,75 m²
w tym pow. ścianek rozbieralnych 2,04 m²



ŚCIANKI DZIAŁOWE
DEMONTOWALNE
ŚCIANY
KONSTRUKCYJNE

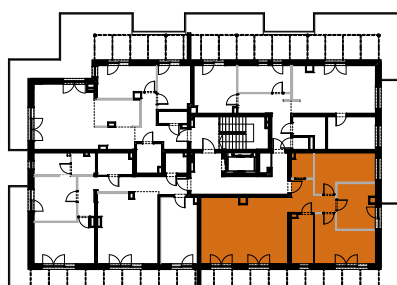
Wymiary na rzucie mają charakter poglądowy. Wykazane powierzchnie obliczone są wg normy PN-ISO 9836:1997. Urządzenie kuchenne i sanitarne, umeblowanie oraz drzwi wewnętrzne wraz z ościeżnicami nie stanowią wyposażenia lokalu mieszkalnego. Rozmieszczenie mebli i urządzeń przedstawiono jako przykładową aranżację lokalu.

a.ch
projektowanie
architektoniczne

LOKALIZACJA INWESTYCJI



LOKALIZACJA MIESZKANIA



ETAP	1
NUMER LOKALU:	M 1.6.3
PIĘTRO:	6
POKOJE:	4
POW. UŻYTKOWA:	95,75 m ²
POW. POD ŚCIANKAMI:	2,04 m ²
BALKON:	31,75 m ²