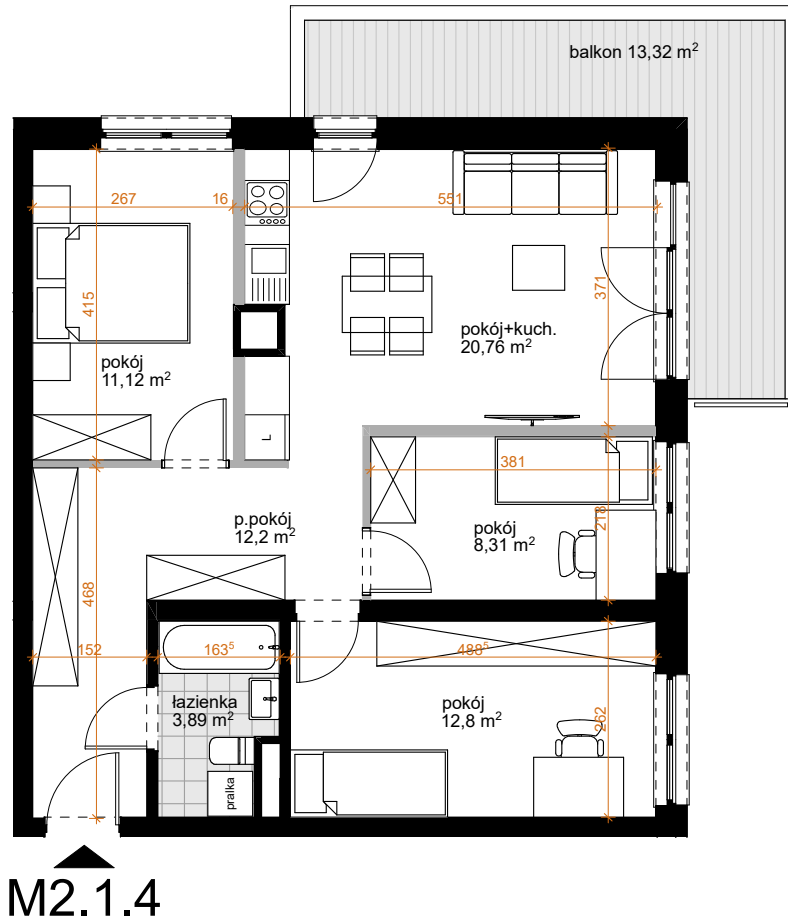


**WARIANT B: MIESZKANIE 4-POKOJOWE**



M2.1.4



ŚCIANKI DZIAŁOWE  
DEMONTOWALNE

ŚCIANY  
KONSTRUKCYJNE

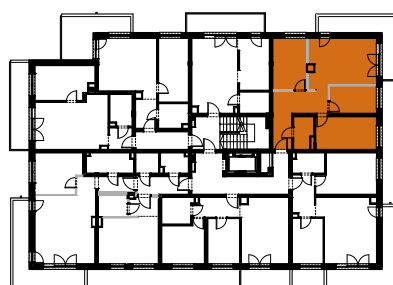
Wymiary na rzucie mają charakter poglądowy. Wykazane powierzchnie obliczone są wg normy PN-ISO 9836:1997. Urządzenie kuchenne i sanitarne, umeblowanie oraz drzwi wewnętrzne wraz z ościeżnicami nie stanowią wyposażenia lokalu mieszkalnego. Rozmieszczenie mebli i urządzeń przedstawiono jako przykładową aranżację lokalu.

**a.ch**  
projektowanie  
architektoniczne

**LOKALIZACJA INWESTYCJI**



**LOKALIZACJA MIESZKANIA**



ETAP	2
NUMER LOKALU:	M2.1.4
PIĘTRO:	1
POKOJE:	4
POW. UŻYTKOWA:	70,81 m <sup>2</sup>
POW. POD ŚCIANKAMI:	1,73 m <sup>2</sup>
BALKON:	13,32 m <sup>2</sup>