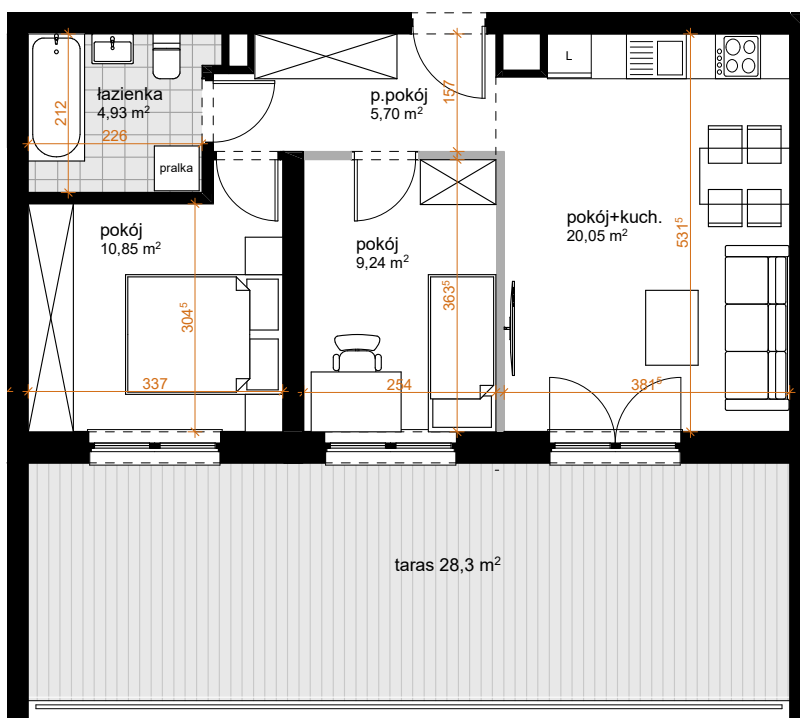


2.1.6



ŚCIANKI DZIAŁOWE  
DEMONTOWALNE  
ŚCIANY  
KONSTRUKCYJNE

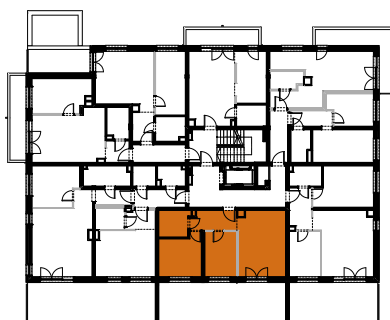
Wymiary na rzucie mają charakter poglądowy. Wykazane powierzchnie obliczone są wg normy PN-ISO 9836:1997. Urządzenie kuchenne i sanitarne, umeblowanie oraz drzwi wewnętrzne wraz z ościeżnicami nie stanowią wyposażenia lokalu mieszkalnego. Rozmieszczenie mebli i urządzeń przedstawiono jako przykładową aranżację lokalu.

**a.ch**  
projektowanie  
architektoniczne

LOKALIZACJA INWESTYCJI



LOKALIZACJA MIESZKANIA



ETAP	2
NUMER LOKALU:	M2.1.6
PIĘTRO:	1
POKOJE:	3
POW. UŻYTKOWA:	51,58 m <sup>2</sup>
POW. POD ŚCIANKAMI:	0,81 m <sup>2</sup>
TARAS:	28,30 m <sup>2</sup>