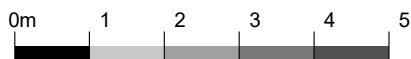


M2.4.1



ŚCIANKI DZIAŁOWE  
DEMONTOWALNE

ŚCIANY  
KONSTRUKCYJNE

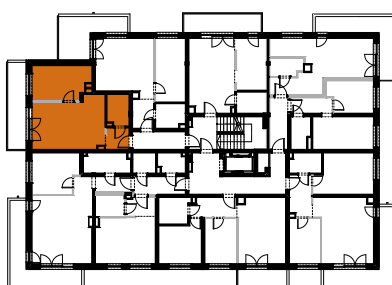
Wymiary na rzucie mają charakter poglądowy. Wykazane powierzchnie obliczone są wg normy PN-ISO 9836:1997. Urządzenie kuchenne i sanitarne, umeblowanie oraz drzwi wewnętrzne wraz z ościeżnicami nie stanowią wyposażenia lokalu mieszkalnego. Rozmieszczenie mebli i urządzeń przedstawiono jako przykładową aranżację lokalu.

a.ch  
projektowanie  
architektoniczne

#### LOKALIZACJA INWESTYCJI



#### LOKALIZACJA MIESZKANIA



ETAP	2
NUMER LOKALU:	M2.4.1
PIĘTRO:	4
POKOJE:	2
POW. UŻYTKOWA:	43,96 m <sup>2</sup>
POW. POD ŚCIANKAMI:	0,66 m <sup>2</sup>
BALKON:	10,47 m <sup>2</sup>