

M2.4.2



ŚCIANKI DZIAŁOWE
DEMONTOWALNE

ŚCIANY
KONSTRUKCYJNE

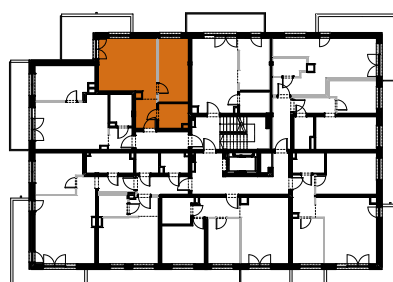
Wymiary na rzucie mają charakter poglądowy. Wykazane powierzchnie obliczone są wg normy PN-ISO 9836:1997. Urządzenie kuchenne i sanitarne, umeblowanie oraz drzwi wewnętrzne wraz z ościeżnicami nie stanowią wyposażenia lokalu mieszkalnego. Rozmieszczenie mebli i urządzeń przedstawiono jako przykładową aranżację lokalu.

a.ch
projektowanie
architektoniczne

LOKALIZACJA INWESTYCJI



LOKALIZACJA MIESZKANIA



ETAP	2
NUMER LOKALU:	M2.4.2
PIĘTRO:	4
POKOJE:	2
POW.UŻYTKOWA:	41,97 m ²
POW. POD ŚCIANKAMI:	0,78 m ²
BALKON:	12,77 m ²