



M2.4.3



ŚCIANKI DZIAŁOWE
DEMONTOWALNE 
ŚCIANY
KONSTRUKCYJNE 

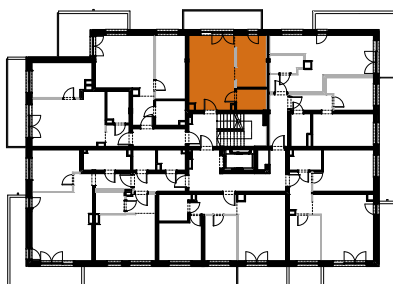
Wymiary na rzucie mają charakter poglądowy. Wykazane powierzchnie obliczone są wg normy PN-ISO 9836:1997. Urządzenie kuchenne i sanitarne, umeblowanie oraz drzwi wewnętrzne wraz z ościeżnicami nie stanowią wyposażenia lokalu mieszkalnego. Rozmieszczenie mebli i urządzeń przedstawiono jako przykładową aranżację lokalu.

a.ch
projektowanie
architektoniczne

LOKALIZACJA INWESTYCJI



LOKALIZACJA MIESZKANIA



ETAP	2
NUMER LOKALU:	M2.4.3
PIĘTRO:	4
POKOJE:	1
POW. UŻYTKOWA:	36,36 m ²
POW. POD ŚCIANKAMI:	0,33 m ²
BALKON:	9,32 m ²