

ŚCIANKI DZIAŁOWE  
DEMONTOWALNE

ŚCIANY  
KONSTRUKCYJNE

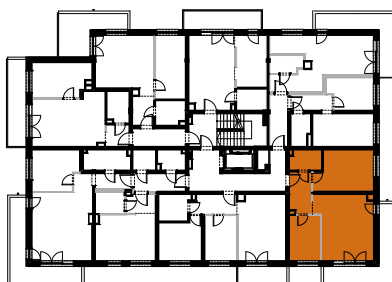
Wymiary na rzucie mają charakter poglądowy. Wykazane powierzchnie obliczone są wg normy PN-ISO 9836:1997. Urządzenie kuchenne i sanitarne, umeblowanie oraz drzwi wewnętrzne wraz z ościeżnicami nie stanowią wyposażenia lokalu mieszkalnego. Rozmieszczenie mebli i urządzeń przedstawiono jako przykładową aranżację lokalu.

a.ch  
projektowanie  
architektoniczne

LOKALIZACJA INWESTYCJI



LOKALIZACJA MIESZKANIA



ETAP	2
NUMER LOKALU:	M2.4.5
PIĘTRO:	4
POKOJE:	3
POW. UŻYTKOWA:	57,58 m <sup>2</sup>
POW. POD ŚCIANKAMI:	0,87 m <sup>2</sup>
BALKON:	15,19 m <sup>2</sup>