

M2.5.5



ŚCIANKI DZIAŁOWE
DEMONTOWALNE



ŚCIANY
KONSTRUKCYJNE



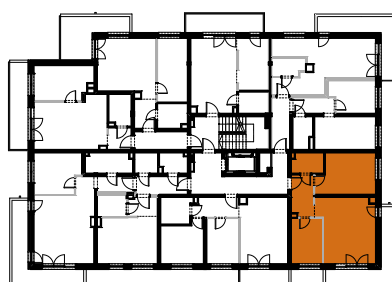
Wymiary na rzucie mają charakter poglądowy. Wykazane powierzchnie obliczone są wg normy PN-ISO 9836:1997. Urządzenie kuchenne i sanitarne, umeblowanie oraz drzwi wewnętrzne wraz z ościeżnicami nie stanowią wyposażenia lokalu mieszkalnego. Rozmieszczenie mebli i urządzeń przedstawiono jako przykładową aranżację lokalu.

a.ch
projektowanie
architektoniczne

LOKALIZACJA INWESTYCJI



LOKALIZACJA MIESZKANIA



ETAP	2
NUMER LOKALU:	M2.5.5
PIĘTRO:	5
POKOJE:	3
POW.UŻYTKOWA:	57,58 m ²
POW. POD ŚCIANKAMI:	0,87 m ²
BALKON:	15,19 m ²