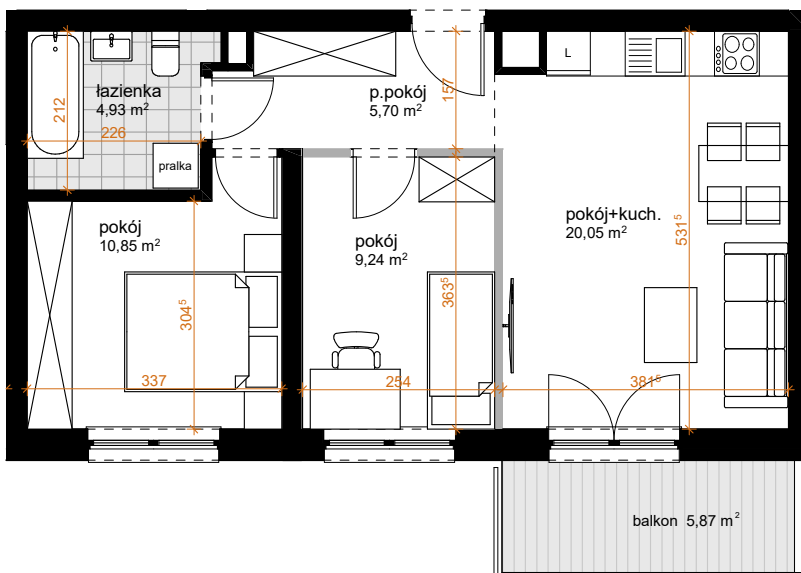


M3.4.6



ŚCIANKI DZIAŁOWE
DEMONTOWALNE

ŚCIANY
KONSTRUKCYJNE

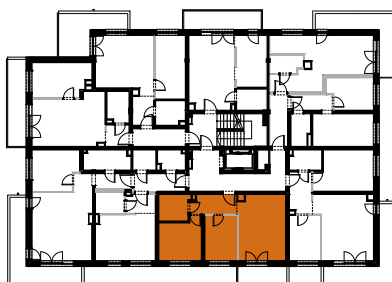
Wymiary na rzucie mają charakter poglądowy. Wykazane powierzchnie obliczone są wg normy PN-ISO 9836:1997. Urządzenie kuchenne i sanitarne, umeblowanie oraz drzwi wewnętrzne wraz z ościeżnicami nie stanowią wyposażenia lokalu mieszkalnego. Rozmieszczenie mebli i urządzeń przedstawiono jako przykładową aranżację lokalu.

a.ch
projektowanie
architektoniczne

LOKALIZACJA INWESTYCJI



LOKALIZACJA MIESZKANIA



ETAP	3
NUMER LOKALU:	M3.4.6
PIĘTRO:	4
POKOJE:	3
POW. UŻYTKOWA:	51,58 m ²
POW. POD ŚCIANKAMI:	0,81 m ²
BALKON:	5,87 m ²