

ŚCIANKI DZIAŁOWE  
DEMONTOWALNE

ŚCIANY  
KONSTRUKCYJNE

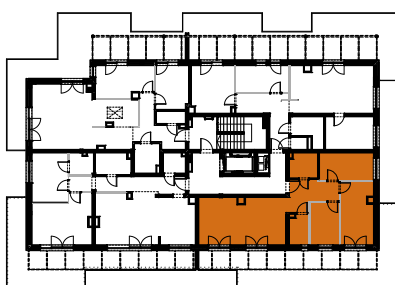
Wymiary na rzucie mają charakter poglądowy. Wykazane powierzchnie obliczone są wg normy PN-ISO 9836:1997. Urządzenie kuchenne i sanitarne, umeblowanie oraz drzwi wewnętrzne wraz z ościeżnicami nie stanowią wyposażenia lokalu mieszkalnego. Rozmieszczenie mebli i urządzeń przedstawiono jako przykładową aranżację lokalu.

**a.ch**  
projektowanie  
architektoniczne

LOKALIZACJA INWESTYCJI



LOKALIZACJA MIESZKANIA



ETAP	3
NUMER LOKALU:	M3.6.3
PIĘTRO:	6
POKOJE:	4
POW. UŻYTKOWA:	75,29 m <sup>2</sup>
POW. POD ŚCIANKAMI:	1,95 m <sup>2</sup>
BALKON:	48,71 m <sup>2</sup>